



シュミットコンクリートテストハンマー

N形/NR形

反発量からコンクリートの軸圧縮強度を推定することができます。N形は記録を取る装置が備わっていません。測定回数の少ない工事現場向け、NR形は記録を取る装置を備えており、測定値を読み取り、ノート等に記録する手間と時間がはぶけ、人間が目で読み取る時に起る測定値の誤読や誤記録がなく、試験結果の証明書として使用することもできます。

メーカー プロセク 測定項目 コンクリート強度

測定範囲	0~70N/mm ²	
衝撃エネルギー	2.207Nm	
寸法	N形: φ55×270 (L) mm	NR形: 135 (W) × 270 (D) × 80 (H) mm
重量	N形: 約1.0kg	NR形: 約1.4kg
付属品	砥石	
消耗品	記録紙 (NR形のみ)	
オプション品	テストアンビル	
備考	NR型: 記録紙1巻きで約2850回分の測定データを記録できます。	



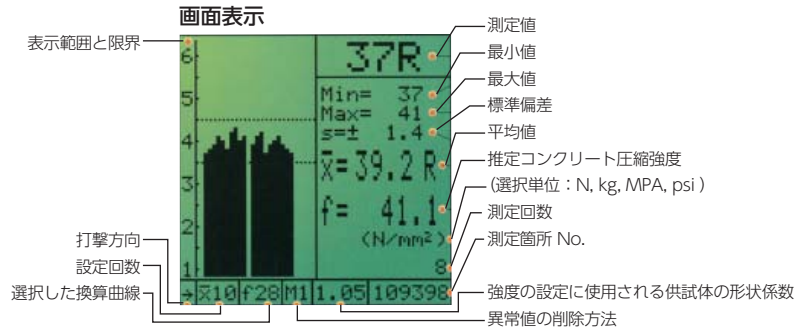
ディジシュミット

2/ND形

デジタルタイプのシュミットハンマーです。本機には高分解能と高再現性を有する計測センサーが装備されており、基本的な測定法、換算値、換算及び評価が表示装置に表示されます。

メーカー プロセク 測定項目 コンクリート強度

測定範囲	2形: 0~70N/mm ²	ND形: 10~70N/mm ²
衝撃エネルギー	2.207Nm	
読取精度	2形: ±0.2R	±1 R
再現性	±0.5R	±1 R
データ容量	5000点	
電源	単三乾電池×6本	
電池寿命	約60時間 (アルカリ電池使用時)	
寸法	表示部: 200 (W) × 175 (D) × 80 (H) mm、ハンマー部: φ55×270 (L) mm	
重量	表示部: 約0.8kg、ハンマー部: 約1.0kg	



付属品	ハンマー、接続ケーブル、データ処理ソフトウェア、通信ケーブル、砥石
消耗品	
オプション品	テストアンビル
備考	



テストアンビル

FBN-N

シュミットハンマーが正常に作動し、正しい試験値を示すためには、テストアンビルによる定期的な精度確認が必要です。シュミットハンマーを使用になる前に、テストアンビルで精度確認されることをおすすめします。

メーカー プロセク 測定項目 -

寸法	φ130×220 (L) mm
重量	約14kg
付属品	
消耗品	
オプション品	
備考	

計測器
音響振動

検知器
有害ガス

水質測定器

風速計
粉じん計

鉄筋探査コンクリート試験

探傷厚さ
膜厚硬度

検査機器
その他非破壊

観測機器
気象水文

土質試験機

電子天秤
その他はかり

通信安全
管理機器

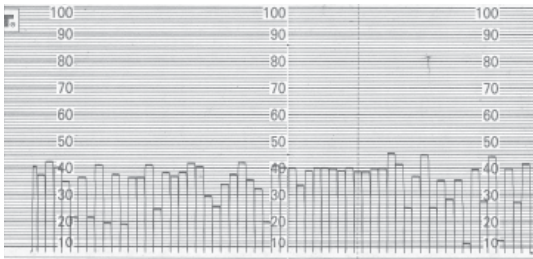
その他測定器

測量機

レーザー測量機

その他測量機器

- 計測器 音響振動
- 検知器 有害ガス
- 水質測定器
- 風速計 粉じん計
- 鉄筋探査・コンクリート試験
- 探傷厚さ 膜厚硬度
- 検査機器 その他非破壊
- 観測機器 気象水文
- 土質試験機
- 電子天秤 その他はかり
- 通信安全 管理機器
- その他測定器
- 測量機
- レーザー測量機
- その他測量機器



シュミットロックハンマー

KS 形

岩の一軸圧縮強度・静弾性係数の推定ができます。ダム、トンネル、水圧管路、発電所などの土木構造物の設計基礎資料として欠かせない、岩盤の変形係数および静弾性係数、乾燥一軸圧縮強度を迅速かつ簡単に推定できます。

メーカー	プロセク	測定項目	岩盤強度
衝撃エネルギー	2.207Nm		
寸法	135 (W) × 270 (D) × 80 (H) mm		
重量	約1.5kg		
付属品	砥石		
消耗品	記録紙		
オプション品			
備考	記録紙1巻きで約2850回分の測定データを記録できます。		

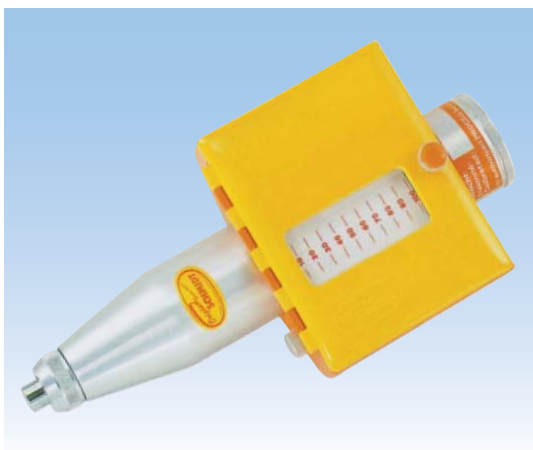


シュミットコンクリートテストハンマー

P 形 / PT 形

[P形] 若材令コンクリート用のシュミットハンマーです。通常のシュミットハンマーより衝撃エネルギーを小さく抑え、5~30N/mm²の範囲で圧縮強度を推定します。
[PT形] 石膏、軽量コンクリート用のシュミットハンマーです。圧縮強度が0.2~5 N/mm²の低強度コンクリートの強度測定に用います。

メーカー	プロセク	測定項目	コンクリート強度
型式	P形	PT形	
衝撃エネルギー	0.88Nm	0.88Nm	
測定範囲	圧縮強度: 5~30N/mm ²	圧縮強度: 0.2~5N/mm ²	
寸法	230 (W) × 58 (D) × 200 (H) mm (突起部含まない)		
重量	約2.6kg		
付属品	砥石		
消耗品			
オプション品			
備考	壁面(垂直方向)と床面(水平方向)の試験が可能です。		



シュミットコンクリートテストハンマー

LR 形

ハンマー打撃の衝撃エネルギーを1/3にしたシュミットハンマーです。軽量コンクリートの測定やフィルム、紙巻圧測定にも使用できます。

メーカー	プロセク	測定項目	コンクリート強度
衝撃エネルギー	0.74Nm		
測定範囲 (圧縮強度)	10~70N/mm ²		
寸法	135 (W) × 270 (D) × 80 (H) mm		
重量	約1.4kg		
付属品	砥石		
消耗品	記録紙		
オプション品			
備考	記録紙1巻きで約2850回分の測定データを記録できます。		